

# WAŻNE INFORMACJE

## ВАЖНЫЕ ИНФОРМАЦИИ

Od wielu lat Firma „ZOBAL” zajmuje się obróbką profili aluminiowych. Produkujemy fronty meblowe, listwy do postformingu (blatów roboczych), kratki wentylacyjne, nóżki, uchwyty itp.

Obecnie chcielibyśmy zaprezentować Państwu meblowe systemy drzwi przesuwnych:

**a) zewnętrzny** - wpuszczany we frontową część korpusu, oraz

**b) wewnętrzny** w dwóch wersjach montażowych:

- przykręcany do istniejącego korpusu (nie wymaga rozkręcania mebla)

- wpuszczany w wewnętrzną dolną i górną część korpusu.

Oba systemy są estetyczne i proste w montażu. Idealnie pasują do produkowanych przez nas frontów meblowych z aluminium. Maksymalna masa frontu w prezentowanych systemach wynosi 20 kg (przy zastosowaniu dwóch wózków).

Уже многие годы фирма „ZOBAL” занимается обработкой алюминиевых профилей. Мы изготавливаем мебельные фронты, рейки для постформинга (рабочих столешниц), вентиляционные решетки, ножки, ручки и т.д. Сейчас мы желаем представить Вам мебельные системы раздвижных дверей:

**а) наружная** - встраиваемая во фронтальную часть корпуса, а также

**б) внутренняя** - с двумя различными способами монтажа:

- крепление с помощью болтов к существующему корпусу (не требует разборки мебели)

- встраивание во внутреннюю нижнюю и верхнюю часть корпуса.

Обе системы эстетичны и монтируются простым образом. Системы идеально подходят к производимым нами мебельным алюминиевым фронтам. Максимальный вес фронта в представленных системах составляет 20 кг (с использованием двух направляющих).



## SYSTEM JEZDNY РАЗДВИЖНАЯ СИСТЕМА

ZAKŁAD OBRÓBKI ALUMINIUM  
SIEDLIŚKO 81A  
64-910 SIEDLIŚKO  
Poland

tel. +48 67 216 80 00

fax +48 67 216 80 07

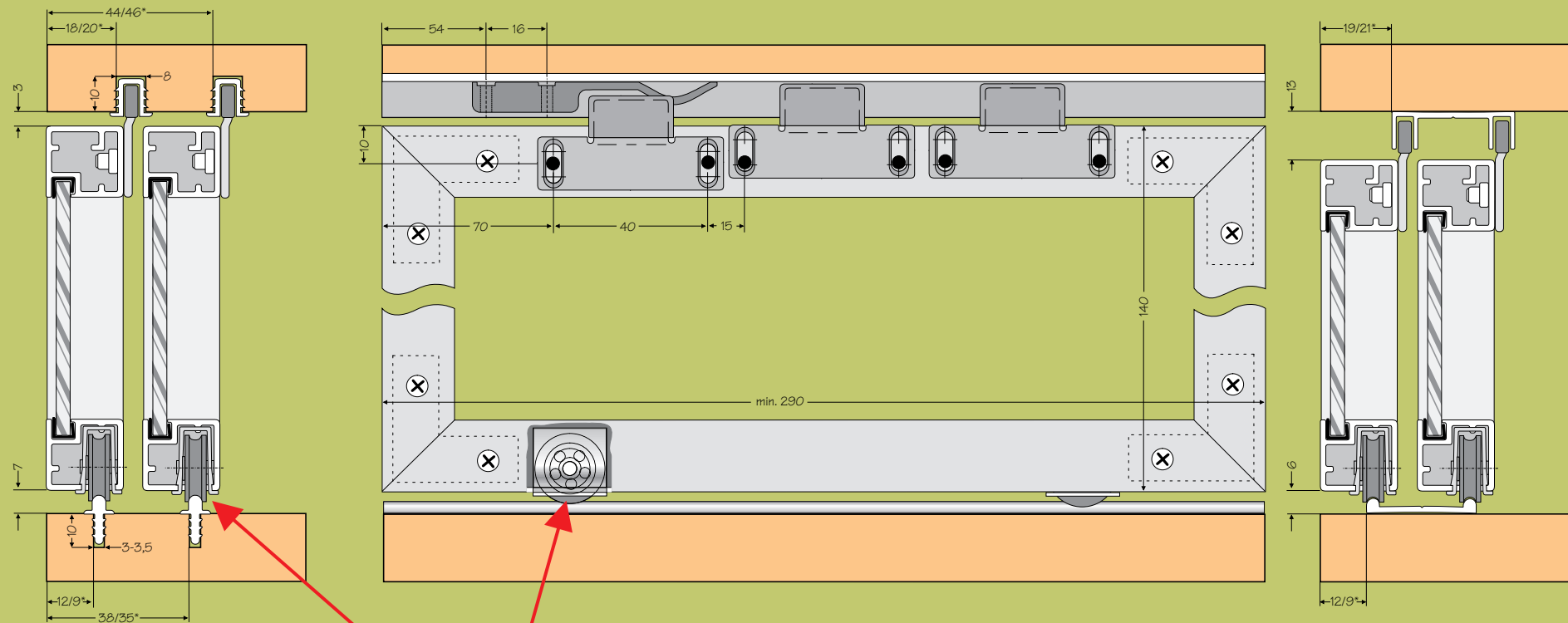
WWW: [zobal.com.pl](http://zobal.com.pl)

e-mail: [marketing@zobal.com.pl](mailto:marketing@zobal.com.pl)

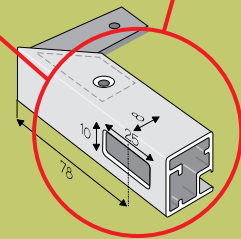
**ZOBAL**<sup>®</sup>

2005

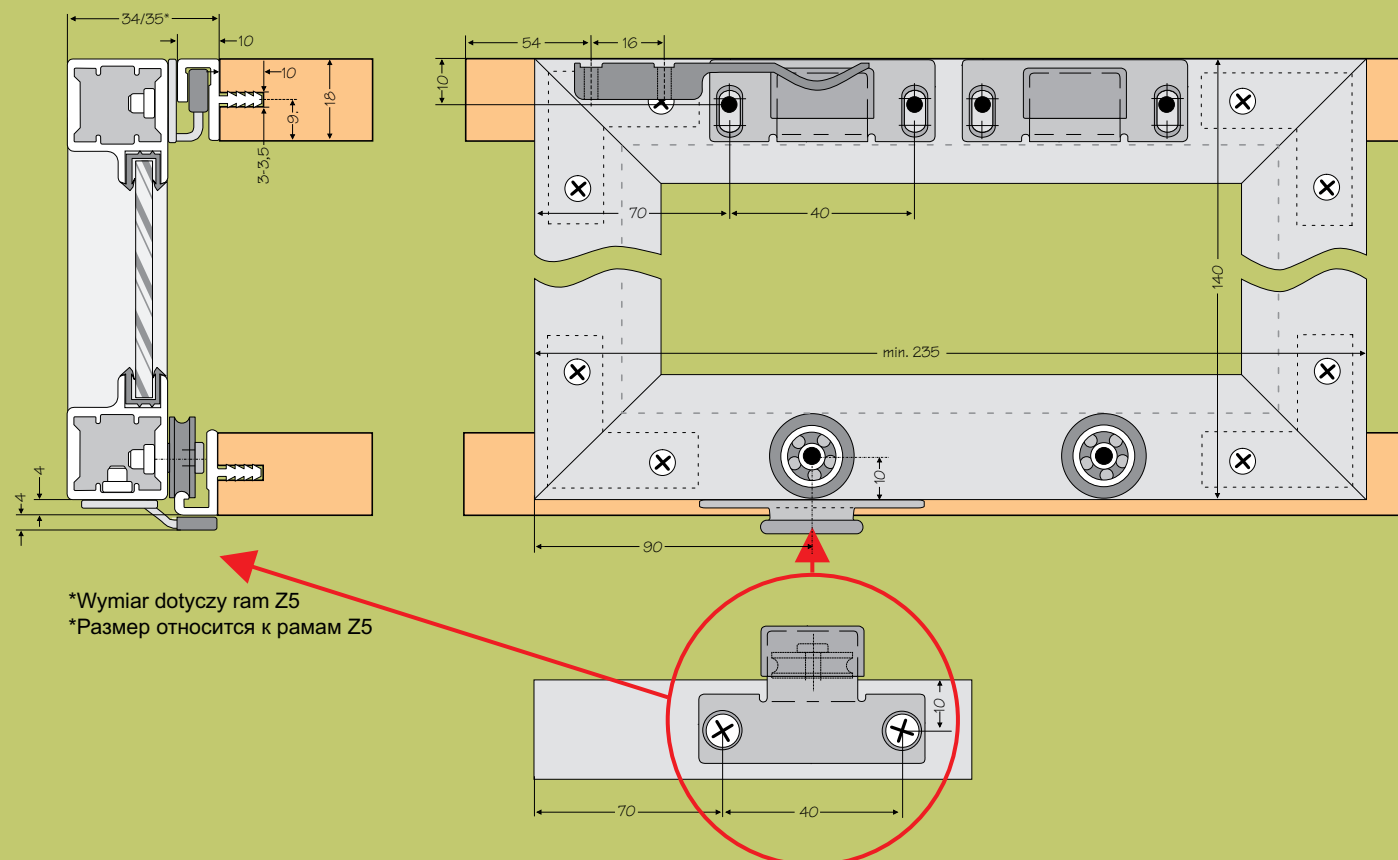
## System wewnętrzny Внутренняя система



\*Wymiar dotyczy ram Z5  
\*Размер относится к рамам Z5



## System zewnętrzny Наружная система



\*Wymiar dotyczy ram Z5  
\*Размер относится к рамам Z5

## System jezdny

### Раздвижная Система



## System wewnętrzny Внутренняя система

Rysunek Рисунок	Jednostka Единица	Opis Описание	NR KATALOGOWY № ПО КАТАЛОГУ
	2,5mb 2,5пм	Prowadnica górna wpuszczana Верхняя встраиваемая направляющая	018 003 05
	2,5mb 2,5пм	Prowadnica dolna wpuszczana Нижняя встраиваемая направляющая	018 001 05
	2,5mb 2,5пм	Prowadnica górna przykręcana Верхняя крепимая болтами направляющая	018 004 05
	2,5mb 2,5пм	Prowadnica dolna przykręcana Нижняя крепимая болтами направляющая	018 002 05
	1 kpl 1 комплект	Komplet okuć Комплект фурнитуры	019 001

## System zewnętrzny Наружная система

Rysunek Рисунок	Jednostka Единица	Opis Описание	NR KATALOGOWY № ПО КАТАЛОГУ
	2,5mb 2,5пм	Prowadnica górna wpuszczana Верхняя встраиваемая направляющая	018 006 05
	2,5mb 2,5пм	Prowadnica dolna wpuszczana Нижняя встраиваемая направляющая	018 005 05
	1 kpl 1 комплект	Komplet okuć Комплект фурнитуры	019 002

